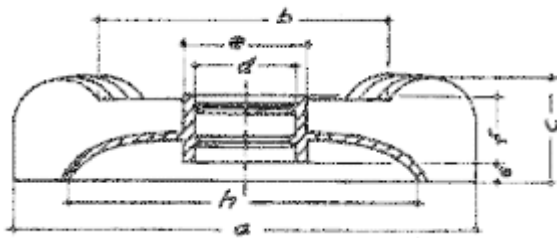
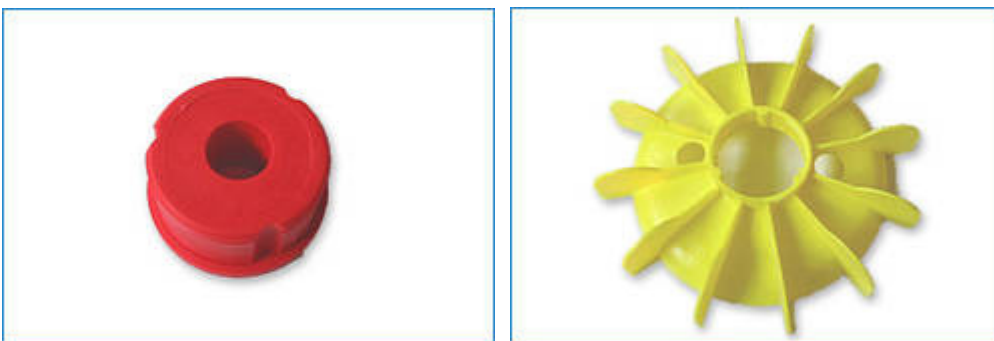


Reparatur-Lüfterflügel aus Kunststoff - Serie W232/CS

Reparatur-Lüfterflügel CS71 bis CS 180 für Elektromotoren der Baureihe IEC 71-180 bieten bei Reparaturen eine wesentliche Erleichterung. Auch für Herstellbetriebe mit kleinen Serien sind sie eine große Hilfe, da ein teures Werkzeug für die Anfertigung von Sonderlüftern entfällt. Lüfterflügel CS haben eine große fixe Bohrung. Nach geschütztem Prinzip wird entsprechend der Motorwelle eine Buchse eingedrückt, die in verschiedenen Bohrungen geliefert wird. Stimmt die Standardbohrung nicht überein, kann die Buchse leicht in die Drehbank eingespannt und entsprechend ausgedreht werden. Die Keilnut muss herausgestemmt werden. Der Flügel ist in der Krümmung sehr flach gehalten. Daher können verschiedenste Motorenfabrikate bestrichen werden. Eine Spezialmischung hält das Material weich, so dass ein Beschneiden einzelner Lamellen möglich ist. Geschwindigkeit von 4000 1/min. nicht überschreiten.



Lüfterflügel										Mögliche Buchsen	
Bestell-Nr.	a	b	c	d	e	f	g	h	Preis EUR	Bohrung Einsatz Ø	Preis EUR
CS 71	123	75	26	27	33	15	10	99	a.A.	6,3(0)/14/19/20/22/1/2"/5/8"	a.A.
CS 80	132	79	25	27	33	15	10	104	a.A.	6,3(0)/14/19/20/22/1/2"/5/8"	a.A.
CS 90	165	95	32	42	50	18	13	131	a.A.	18(0)/24/25/30/1/2"/5/8"/3/4"/7/8"	a.A.
CS100	171	99	36	42	50	18	10	147	a.A.	18(0)/24/25/30/1/2"/5/8"/3/4"/7/8"	a.A.
CS 112	212	124	46	56	63	24	15	174	a.A.	20(0)/28/30/32/38/40/45/7/8"/3/4/1 1/8"/1 3/8"	a.A.
CS 132	247	134	56	56	63	24	17	203	a.A.	20(0)/28/30/32/38/40/45/7/8"/3/4/1 1/8"/1 3/8"	a.A.
CS 160	296	172	56	69	76	29	17	244	a.A.	29,5(0)/42/45/50/7/8"/3/4/1 3/8"/1 5/8"/1 7/8"	a.A.
CS 180	335	214	55	69	76	29	17	276	a.A.	29,5(0)/42/45/50/7/8"/3/4/1 3/8"/1 5/8"/1 7/8"	a.A.

Masse in mm. Wir können auch flache Flügel aus Kunststoff (ab Höhe 23 mm) und Aluminium mit Buchse bis IEC 225 liefern!

Preisliste

Art.#	Type	kW/A/μF	n2	SERIE	Gewicht	PREIS
02553	CS 071 CS Lüfterflügel; Kunststoff (gelb)	0	0	W232/	0,02	9,00 €
01460	CS 080 CS Lüfterflügel; Kunststoff (gelb)	0	0	W232/	0,03	10,00 €
02554	CS 090 CS Lüfterflügel; Kunststoff (gelb)	0	0	W232/	0,05	12,00 €
02555	CS 100 CS Lüfterflügel; Kunststoff (gelb)	0	0	W232/	0,06	13,00 €
02556	CS 112 CS Lüfterflügel; Kunststoff (gelb)	0	0	W232/	0,09	14,00 €
02557	CS 132 CS Lüfterflügel; Kunststoff (gelb)	0	0	W232/	0,16	17,00 €
02558	CS 160 CS Lüfterflügel; Kunststoff (gelb)	0	0	W232/	0,19	34,00 €
02559	CS 180 CS Lüfterflügel; Kunststoff (gelb)	0	0	W232/	0,23	44,00 €
02545	Lüftereinsatz/Buchse CS 071/080-0 ROT	0	0	W232/	0,01	8,00 €
02544	Lüftereinsatz/Buchse CS 090/100-0 ROT	0	0	W232/	0,02	10,00 €
02546	Lüftereinsatz/Buchse CS 112/132-0 ROT	0	0	W232/	0,05	12,00 €
02552	Lüftereinsatz/Buchse CS 160/180-0 ROT	0	0	W232/	0,09	14,00 €

Bei einer Bestellung unter 100,00 EUR (Netto) berechnen wir einen Mindermengenzuschlag von 25,00 EUR zzgl. Fracht/Verpackung/USt..

Kemmerich Elektromotoren GmbH Co. KG
Hückeswagenerstr. 120a
51647 Gummersbach - Germany

Tel. +49-2261-50198-0
Fax +49-2261-50198-20

<http://www.elektromotoren.de> - info@elektromotoren.de